



Nutrition Equine avec BERTRAND DE RANCOURT

STAGE & SÉMINAIRE



R A T I O
Stratégie et nutrition équine

« Gestion et adaptation de l'alimentation de votre cheval »

DATES:
4-5 AVRIL 2010

LIEU:
HORSEFEELING
TRAINING CENTER
VERSOIX-GE

INCLUS:
DOCUMENTATION

**CALCUL DE LA
RATION DE VOTRE
CHEVAL**

PAUSES CAFE

**INSCRIPTIONS ET
INFORMATIONS:**

**HorseFeeling™
Séverine Kaddouch**

**Massage
Stretching**

**Thermographie
(+41) 079 448 81 70
info@horsefeeling.com
www.horsefeeling.com**

La santé, la vitalité et la longévité du cheval dépendent de plusieurs facteurs de soins... le principal étant son alimentation!

Savoir maintenir son cheval toujours en état passe par une nutrition réfléchie et adaptée à ses besoins, sans provoquer de déséquilibre alimentaire...

Afin de répondre professionnellement à ces attentes HorseFeeling vous propose de partager l'expérience et le savoir de Bertrand de Rancourt, nutritionniste équin spécialisé.

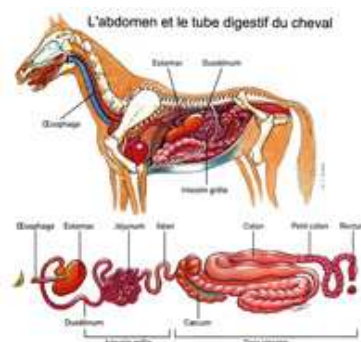


Dans sa partie théorique, ce séminaire vous permettra de mieux comprendre tout le fonctionnement du processus d'assimilation et de digestion du cheval, ses spécificités !

Les besoins fondamentaux, les différents nutriments: associations et fonctions...

Dans sa partie visuelle et pratique, vous apprendrez à apprécier et évaluer la note d'état d'un cheval: où sont et quels sont ses besoins ?

Puis dans la partie « coaching », Bertrand de Rancourt établira et adaptera avec vous le calcul des rations pour votre propre cheval, à l'aide des documents d'informations que vous aurez préalablement complétés.



Au programme

- Présentation de l'appareil digestif & physiologie digestive du cheval
- Les idées reçues, les accidents alimentaires fréquents - Définition des causes et conséquences
- Le management de l'alimentation - Stratégie alimentaire et processus poids de forme.
- Mise en application pratique dans l'écurie
- Comment évaluer la note d'état du cheval reconnaître où sont et quels sont ses besoins...
- Calcul de rations en salle en fonction des éléments préparés par les participants (sport, maigres & obèses, croissance, maladies etc.)
- Calcul de la ration adaptée à votre cheval avec Bertrand De Rancourt
- Vos questions et vos préoccupations ?

Ouvert à tous:

propriétaires, cavaliers, soigneurs et passionnés...

Nombre de places limité



**HorseFeeling™ - Harmonie du Corps,
du Cœur et de l'Esprit !**